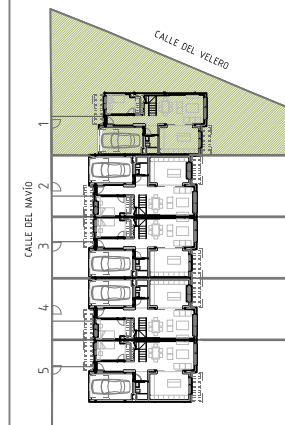


# RESIDENCIAL ROBLES ALTOS

Viviendas Unifamiliares Libres  
LA GALERA (Valladolid)



Comercializa:



Proyecto en:



Construye:



Promueve:



Parcela 1:	320.72 m <sup>2</sup>	Nº dorm:	4D
Jardín + Patio + Terraza:	239.94 m <sup>2</sup>		
Sup. Útil Interior	125.18 m <sup>2</sup>		
Sup. Útil Total:	365.12 m <sup>2</sup>		
Sup. Const. Total:	147.89 m <sup>2</sup>		

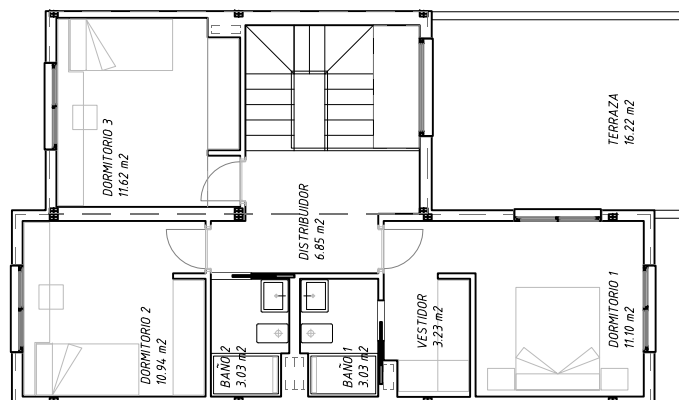


Escala gráfica:

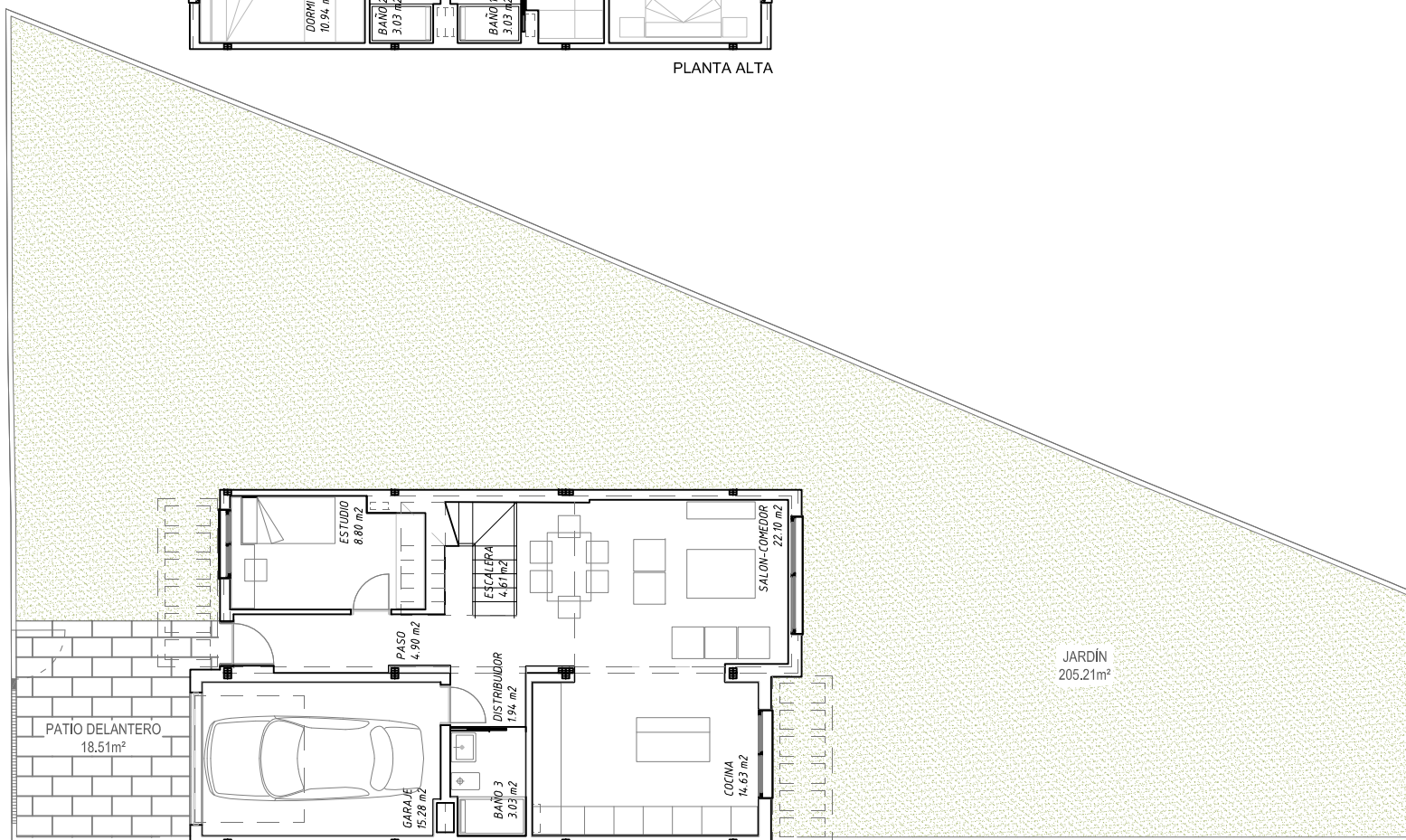


Anteproyecto

Abril de 2024



PLANTA ALTA



PLANTA BAJA

El presente documento es de carácter informativo y podrá experimentar variaciones por exigencias técnicas del proyecto. Todo el mobiliario, incluido el de la cocina, es meramente informativo. Los giros de las puertas y distribución de aparatos sanitarios no son vinculantes. Las superficies expresadas son aproximadas, pudiendo experimentar modificaciones por índole técnica en el desarrollo de la ejecución de la obra.